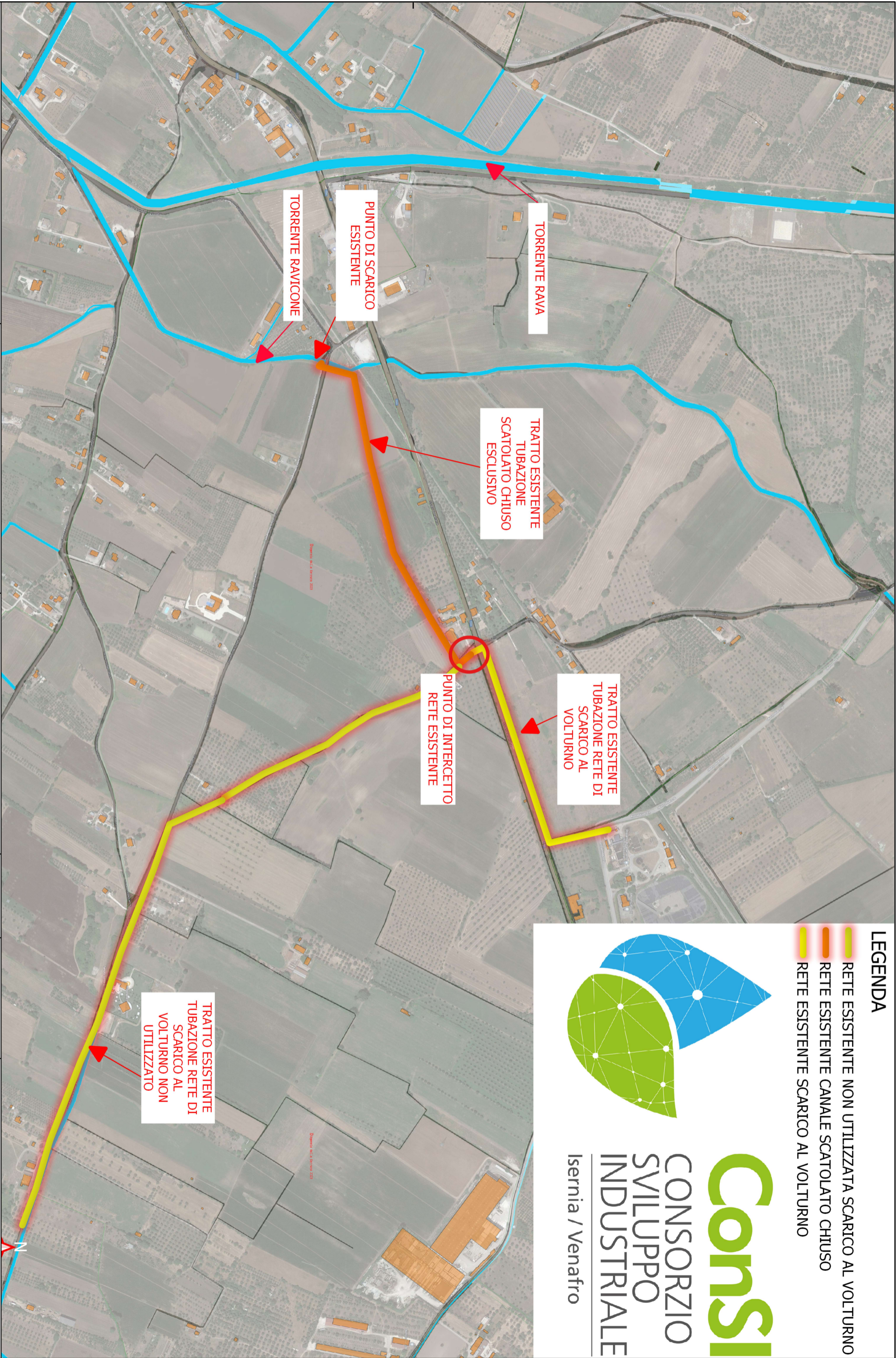


LEGENDA

- RETE ESISTENTE NON UTILIZZATA SCARICO AL VOLTURNO
- RETE ESISTENTE CANALE SCATOLATO CHIUSO
- RETE ESISTENTE SCARICO AL VOLTURNO



Consi
CONSORZIO
SVILUPPO
INDUSTRIALE
Isernia / Venafro



COMUNE DI POZZILLI
Provincia di Isernia

Riesame AIA - D.Lgs. 152/06 e s.m.i., art. 29octies
Impianto di depurazione delle acque reflue
industriali a servizio del Consorzio per lo
Sviluppo Industriale Isernia-Venafro

Planimetria dello scarico dell'impianto di
depurazione modificata

SCALA
1:10.000
FORMATO
A3
TAVOLA
2/7

Redazione:
Ufficio Tecnico